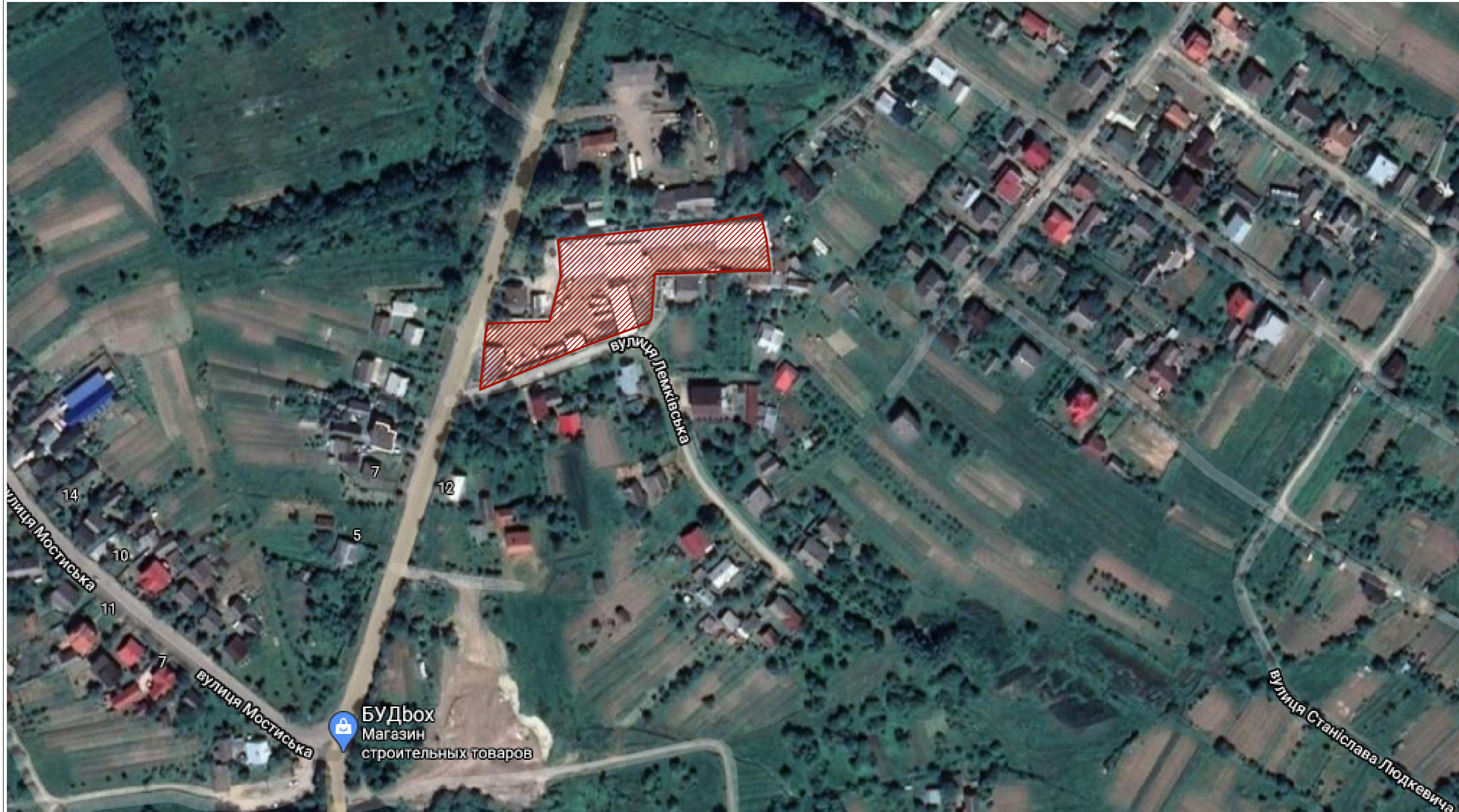


# Схема розташування території у планувальній структурі населеного пункту М 1:2 000



- ділянка, на яку розробляється детальний план території

										33/2020
										Проект детального планування території площею 0,5677 га (кадастровий номер 2610400000:29:004:0117) для реконструкції адміністративного приміщення на вул. Глібова, 16 в м. Калуші.
Зм.	К-сть	Арк.	№док	Підпис	Дата					
Розробив		Калинчук Ю.В.								Замовник: Виконавчий комітет Калуської міської ради
ГАП		Князев О.З.								Стадія РП
Н. контроль		Русин В.Б.								Аркуш 2
										Аркушів 8
										Схема розташування території у планувальній структурі населеного пункту М 1:2 000
										ФОП "Русин В.Б." м. Калуш